

CK BORING SYSTEM

CK ボーリングシステム CK 镗刀系统

型式変更のご案内 型号変更通知

Information about change of model numbers

欧州、北米を含むBIG DAISHOWAグループ全社型式統一のため、ボーリングシステム商品において、次期生産手配分より型式を一部変更させていただきます。

商品によっては新旧型式が混在する場合がございますが、寸法変更や品質には問題ございません。ご迷惑をおかけいたしますが、ご理解賜ります様よろしくお願い申し上げます。

为了统一BIG集团(包括欧洲、北美)产品的型号，镗刀系列产品从下个生产批次开始变更部分型号。

部分产品会出现新、旧型号同时存在的情况，但在尺寸及品质方面无任何问题，请放心使用。

给您带来不便，敬请谅解。

BIG DAISHOWA Group promotes global unification of product model numbers and introduces new numbers to boring tool products beginning the next production respectively.

It is expected products with old or new model number are mixed on delivery temporarily.

There is no change in dimensions and quality of the products.

We would appreciate your understanding.

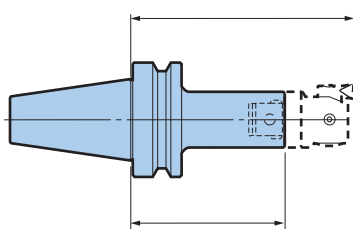


BIG DAISHOWA SEIKI CO., LTD.



旧型式：L寸法

旧型号：L Old number: L



新型式：L寸法

新型号：L New number: L

新型式	新型号 New number	L	旧型式	旧型号 Old number	L
BBT30	-CKB1 - 72	72	BBT30	-CK1-105	104.5
	-CKB2 - 38	37.5		-CK2- 75	73
	- 83	82.5		-120	118
	-CKB3 - 39	39		-CK3- 80	79
	- 79	79		-120	119
	-CKB4 - 38	38		-CK4- 85	85
	- 73	73		-120	120
	-CKB5 - 63	63		-CK5-120	120
	-CKB6 - 64	64		-CK6-135	135
BBT40	-CKB1 - 72	72	BBT40	-CK1-105	104.5
	-CKB2 - 43	42.5		-CK2- 80	78
	- 83	82.5		-120	118
	-CKB3 - 44	44		-CK3- 85	84
	- 94	94		-135	134
	-124	124		-165	164
	-CKB4 - 43	43		-CK4- 90	90
	- 88	88		-135	135
	-118	118		-165	165
	-148	148		-195	195
	-CKB5 - 48	48		-CK5-105	105
	- 78	78		-135	135
	-108	108		-165	165
	-138	138		-195	195
	-CKB6 - 64	64		-CK6-135	135
	- 64/90	64		-135/90	135
	- 94	94		-165	165
	-124	124		-195	195
BBT50	-CKB1 -102	102	BBT50	-CK1-135	134.5
	-CKB2 - 53	52.5		-CK2- 90	88
	-113	112.5		-150	148
	-CKB3 - 54	54		-CK3- 95	94
	-124	124		-165	164
	-CKB4 - 58	58		-CK4-105	105
	-118	118		-165	165
	-178	178		-225	225
	-208	208		-255	255
	-CKB5 - 63	63		-CK5-120	120
	-108	108		-165	165
	-183	183		-240	240
	-228	228		-285	285
	-263	263		-320	320
	-CKB6 - 94	94		-CK6-165	165
	-169	169		-240	240
	-229	229		-300	300
	-289	289		-360	360
	-CKB7 - 93	93		-CK7-210	210
	-183	183		-300	300
	-243	243		-360	360

BTシャンク

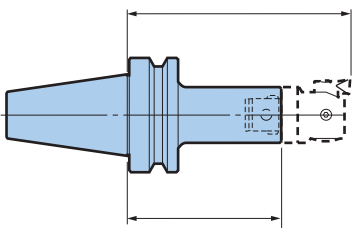
BT 基础柄

BT Shank



旧型式：L寸法

旧型号：L Old number: L



新型式：L寸法

新型号：L New number: L

新型式	新型号 New number	L	旧型式	旧型号 Id number	L
BT30	-CKB1 - 72	72	BT30	-CK1-105	104.5
	-CKB2 - 38	37.5		-CK2- 75	73
	- 83	82.5		-120	118
	-CKB3 - 39	39		-CK3- 80	79
	- 79	79		-120	119
	-CKB4 - 38	38		-CK4- 85	85
	- 73	73		-120	120
	-CKB5 - 63	63		-CK5-120	120
	-CKB6 - 64	64		-CK6-135	135
BT40	-CKB1 - 72	72	BT40	-CK1-105	104.5
	-CKB2 - 43	42.5		-CK2- 80	78
	- 83	82.5		-120	118
	-CKB3 - 44	44		-CK3- 85	84
	- 94	94		-135	134
	-CKB4 - 43	43		-CK4- 90	90
	- 88	88		-135	135
	-CKB5 - 48	48		-CK5-105	105
	- 78	78		-135	135
	-CKB6 - 64	64		-CK6-135	135
BT50	-CKB1-102	102	BT50	-CK1-135	134.5
	-CKB2- 53	52.5		-CK2- 90	88
	-113	112.5		-150	148
	-CKB3- 54	54		-CK3- 95	94
	-124	124		-165	164
	-CKB4- 58	58		-CK4-105	105
	-118	118		-165	165
	-178	178		-225	225
	-CKB5- 63	63		-CK5-120	120
	-108	108		-165	165
	-183	183		-240	240
	-228	228		-285	285
	-CKB6- 94	94		-CK6-165	165
	-169	169		-240	240
	-229	229		-300	300
	-CKB7- 93	93		-CK7-210	210
	-183	183		-300	300
	-243	243		-360	360

CKロングシャンク(剛性タイプ)

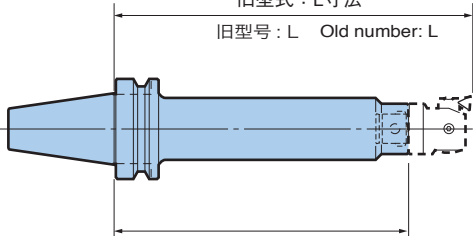
加长型 CK 基础柄(高刚性型)

CK Long Shank(rigid type)



旧型式：L寸法

旧型号：L Old number: L



新型式：L寸法

新型号：L New number: L

新型式	新型号 New number	L	旧型式	旧型号 Old number	L
BBT50	-CKB4 -48 -193	193	BBT50	-CK4 -48 -240	240
	-238	238		-285	285
	-CKB5 -62 -243	243		-CK5 -62 -300	300
	-303	303		-360	360
	-CKB6 -72 -259	259		-CK6 -72 -330	330
	-314	314		-385	385
	-CKB6 -80 -289	289		-CK6 -80 -360	360
	-349	349		-420	420

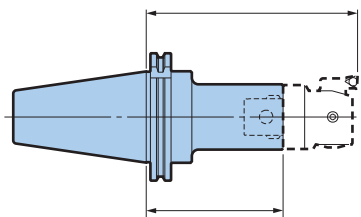
IV/DVシャンク

IV/DV 基础柄

IV/DV Shank



旧型式：L寸法
旧型号：L Old number: L



新型式：L寸法
新型号：L New number: L

新型式	新型号 New number	L	旧型式	旧型号 Old number	L
IV40	-CKB1 - 75	75	IV40	-CK1 - 75	107.5
	-CKB2 - 85	85		-CK2 - 85	120.5
	-CKB3 - 95	95		-CK3 - 95	135
	-CKB4 - 90	90		-CK4 - 90	137
IV50	-CKB1 -105	105	IV50	-CK1 -105	137.5
	-CKB2 -115	115		-CK2 -115	150.5
	-CKB3 -125	125		-CK3 -125	165
	-CKB4 -120	120		-CK4 -120	167
	-180	180		-180	227
	-CKB5 -105	105		-CK5 -105	162
	-180	180		-180	237
	-225	225		-225	282
	-CKB6 - 95	95		-CK6 - 95	166
	-170	170		-170	241
	-230	230		-230	301
DV40	-CKB5 - 80	80	DV40	-CK5 - 80	137
	-CKB6 - 65	65		-CK6 - 65	136
DV50	-CKB7 - 95	95	DV50	-CK7 - 95	182

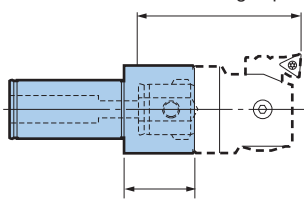
CKストレートシャンク

CK 直杆刀柄

CK Cylindrical Shank



有効加工深さ A
有效加工深度 A
Effective boring depth A



新型式：L寸法
新型号：L New number: L

新型式	新型号 New number	L	旧型式	旧型号 Old number	A
ST32	-CKB1-77	77	ST32	-CK1- 73	73
	-CKB2-73	72.5		-CK2-100	100
	-CKB3-69	69		-CK3-100	100
	-CKB4-58	58		-CK4-100	100
	-CKB5-48	48		-CK5-100	100
	-CKB6-59	59		-CK6-125	125
ST42	-CKB1-77	77	ST42	-CK1- 73	73
	-CKB2-73	72.5		-CK2-100	100
	-CKB3-69	69		-CK3-100	100
	-CKB4-63	63		-CK4-100	100
	-CKB5-48	48		-CK5-100	100
	-CKB6-59	59		-CK6-125	125

ハイジェットホルダ

Hi-JET 外转内冷刀柄

Hi-JET HOLDER



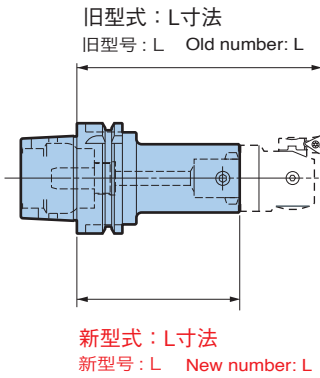
新型式	新型号 New number	旧型式	旧型号 Old number
BBT40	-OCKB5N-138	BBT40	-OCK5N-138
	-OCKB6N-149		-OCK6N-149
BBT50	-OCKB6N-139	BBT50	-OCK6N-139
	-OCKB7N-165		-OCK7N-165

HSKシャンク

HSK 基础柄

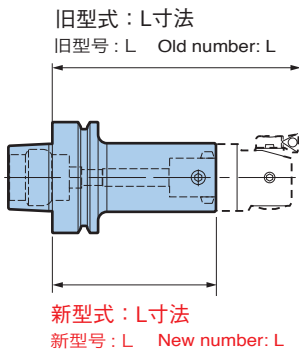
HSK Shank

Aタイプ A型 Type A



新型式	新型号 New number	L	旧型式	旧型号 Old number	L		
HSK-A 40	-CKB1 - 73	72.5	HSK-A 40-CK1-	73	105		
	-CKB2 - 85	84.5		-CK2- 85	120		
	-CKB3 - 80	80		-CK3- 80	120		
	-CKB4 - 73	73		-CK4- 73	120		
HSK-A 50	-CKB1 - 73	72.5	HSK-A 50-CK1-	73	105		
	-CKB2 - 85	84.5		-CK2- 85	117		
	-CKB3 - 80	80		-CK3- 80	120		
	-CKB4 - 73	73		-CK4- 73	120		
	-CKB5 - 83	83		-CK5- 83	140		
	-130	130		-130	170		
HSK-A 63	-CKB1 - 78	77.5	HSK-A 63-CK1-	78	110		
	-CKB2 - 90	89.5		-CK2- 90	125		
	-CKB3 -100	100		-CK3-100	140		
	-130	130		-130	170		
	-CKB4 - 93	93		-CK4- 93	140		
	-123	123		-123	170		
	-CKB5 - 83	83		-CK5- 83	140		
	-113	113		-113	170		
	-CKB6 - 79	79		-CK6- 79	150		
	-109	109		-109	180		
	HSK-A100	-CKB1 -103		102.5	HSK-A100-CK1-	103	135
		-CKB2 -115		114.5		-CK2-115	150
-CKB3 -125		125	-CK3-125	165			
-CKB4 -118		118	-CK4-118	165			
-178		178	-178	225			
-CKB5 -108		108	-CK5-108	165			
-183		183	-183	240			
-228		228	-228	285			
-CKB6 - 94		94	-CK6- 94	165			
-169		169	-169	240			
-229		229	-229	300			
-CKB7 -123		123	-CK7-123	210			
-213		213	-213	300			
-273		273	-273	360			
HSK-A125	-CKB6 - 94	94	HSK-A125-CK6-	94	165		
	-CKB7 -123	123		-CK7-123	210		

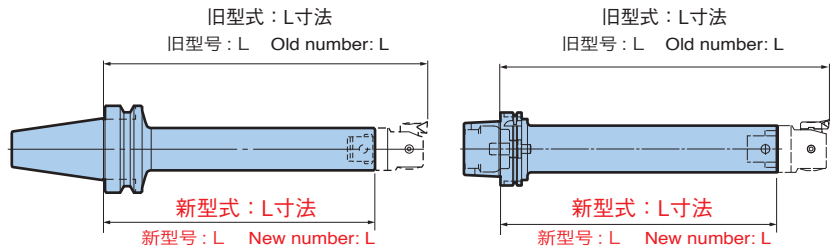
Fタイプ F型 Type F



新型式	新型号 New number	L	旧型式	旧型号 Old number	L
HSK-F63	-CKB1 - 78	77.5	HSK-F63-CK1 -	78	110
	-CKB2 - 90	89.5		-CK2 - 90	125
	-CKB3 -100	100		-CK3 -100	140
	-CKB4 - 93	93		-CK4 - 93	140
	-CKB5 - 83	83		-CK5 - 83	140



新型式	新型号 New number	L	旧型式	旧型号 Old number	L
BBT50	-CKB4DP-252	252	BBT50	-CK4DP-299	299
	-CKB5DP-314	314		-CK5DP-371	371
	-CKB6DP-380	380		-CK6DP-451	451
HSK-A100	-CKB4DP-241	241	HSK-A100	-CK4DP-241	288
	-CKB5DP-303	303		-CK5DP-303	360
	-CKB6DP-379	379		-CK6DP-379	450

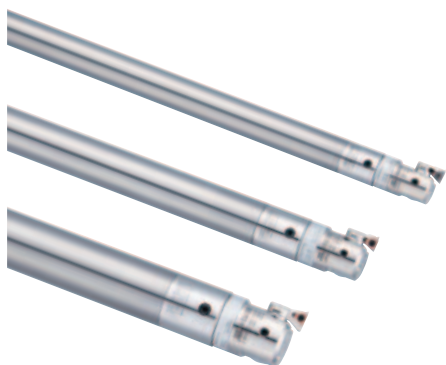


スマートダンパー
エクステンション

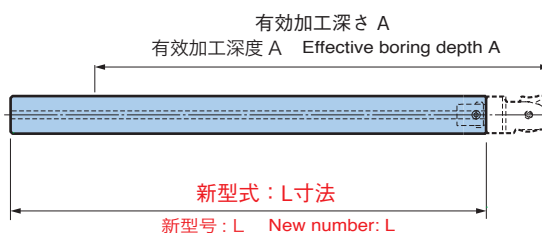
斯玛特防振延长器 Extension Type



新型式	新型号 New number	旧型式	旧型号 Old number
	CKB44DP-120		CK44DP-120
	CKB55DP-150		CK55DP-150
	CKB66DP-180		CK66DP-180

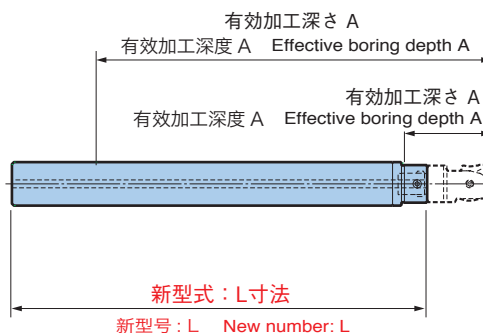


新型式	新型号 New number	L	旧型式	旧型号 Old number	A
	ST19W-CKB1-140	140		ST19W-CKB1-130	130
	-190	190		-180	180
	-240	240		-230	230
	ST24W-CKB2-160	160		ST24W-CKB2-150	150
	-220	220		-210	210
	-290	290		-280	280
	ST31W-CKB3-200	200		ST31W-CKB3-160	160
	-280	280		-240	240
	-350	350		-310	310



段付タイプ 阶梯型 Stepped Type

新型式	新型号 New number	L	旧型式	旧型号 Old number	A
	ST22W-CKB1-210	210		ST22W-CKB1-45 / 200	45 / 200
	ST28W-CKB2-245	245		ST28W-CKB2-55 / 235	55 / 235

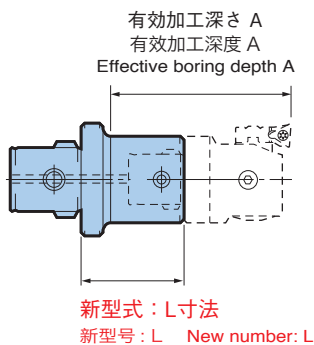


エクステンション 延長器 Extension



新型式	新型号 New number	旧型式	旧型号 Old number
CKB11	- 20	CK11	- 20
	- 30		- 30
CKB22	- 30	CK22	- 30
	- 45		- 45
CKB33	- 30	CK33	- 30
	- 45		- 45
CKB44	- 45	CK44	- 45
	- 60		- 60
CKB55	- 60	CK55	- 60
	- 90		- 90
CKB66	- 60	CK66	- 60
	-100		-100
CKB77	-105	CK77	-105

リダクション 減径器 Reduction



新型式	新型号 New number	L	旧型式	旧型号 Old number	A
CKB21	- 36	36	CK21	- 55	55
CKB31	- 41	40.5	CK31	- 60	60
CKB32	- 35	34.5	CK32	- 60	60
CKB41	- 58	57.5	CK41	- 75	75
CKB42	- 52	51.5	CK42	- 75	75
CKB43	- 47	47	CK43	- 75	75
CKB51	- 58	57.5	CK51	- 70	70
CKB52	- 52	51.5	CK52	- 70	70
	- 82	81.5		-100	100
CKB53	- 47	47	CK53	- 70	70
	- 77	77		-100	100
CKB54	- 40	40	CK54	- 70	70
	- 70	70		-100	100
CKB61	- 67	66.5	CK61	- 65	65
CKB62	- 61	60.5	CK62	- 80	80
	- 96	95.5		-115	115
CKB63	- 56	56	CK63	- 80	80
	- 91	91		-115	115
CKB64	- 49	49	CK64	- 80	80
	- 84	84		-115	115
CKB65	- 39	39	CK65	- 80	80
	- 74	74		-115	115
CKB76	-106	106	CK76	-160	160

CKニューハイパワーミーリングチャック

CK 高精度強力铣刀柄

NEW Hi-POWER MILLING CHUCK



新型式	新型号 New number	旧型式	旧型号 Old number
CKB5	- HMC20S	CK5	- HMC20S
CKB6	- HMC20	CK6	- HMC20
CKB7	- HMC32	CK7	- HMC32

CKボーリングアダプタ

CK 斜挿式镗刀

CK Boring Adapter



BSAタイプ
BSA 型 Type BSA



BSBタイプ
BSB 型 Type BSB

新形式	新型号 New number	旧形式	旧型号 Old number
CKB1-BSA	25 - 33	CK1-BSA	25 - 33
CKB2-BSA	30 - 37.5	CK2-BSA	30 - 37.5
CKB3-BSA	38 - 56	CK3-BSA	38 - 56
CKB4-BSA	50 - 62	CK4-BSA	50 - 62
CKB5-BSA	62 - 72	CK5-BSA	62 - 72
CKB6-BSA	90 - 101	CK6-BSA	90 - 101
CKB7-BSA	105 - 132	CK7-BSA	105 - 132
CKB1-BSB	20 - 33	CK1-BSB	20 - 33
CKB2-BSB	25 - 37.5	CK2-BSB	25 - 37.5
CKB3-BSB	38 - 41	CK3-BSB	38 - 41
CKB4-BSB	50 - 47	CK4-BSB	50 - 47
CKB5-BSB	62 - 57	CK5-BSB	62 - 57
CKB6-BSB	90 - 71	CK6-BSB	90 - 71
CKB7-BSB	105 - 117	CK7-BSB	105 - 117

メガシンクロタッピングホルダ

美夹同步攻丝刀柄

MEGA SYNCHRO TAPPING HOLDER



新形式	新型号 New number	旧形式	旧型号 Old number
CKB4-MGT	6- 62	CK4-MGT	6- 62
-MGT12-	67	-MGT12-	67
CKB5-MGT20-	87	CK5-MGT20-	87
CKB7-MGT36-	137	CK7-MGT36-	137

シンクロタップホルダ

同步攻丝刀柄

SYNCHRONIZED TAP HOLDER

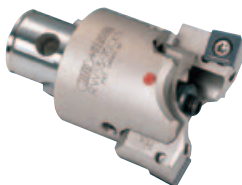


新形式	新型号 New number	旧形式	旧型号 Old number
CKB2-STC	8 - 47.5	CK2-STC	8 - 47.5
CKB3-STC12	- 66	CK3-STC12	- 66
CKB4-STC20	- 72	CK4-STC20	- 72
CKB5-STC30	- 92	CK5-STC30	- 92

RWボーリングヘッド

RW 粗镗头

RW BORING HEAD

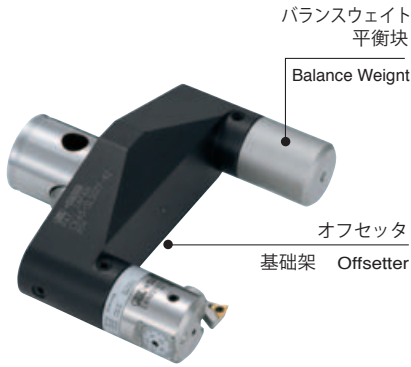


新形式	新型号 New number	旧形式	旧型号 Old number
RW 25 -	33CKB2	RW 25 -	33CK2
RW 32 -	42CKB3	RW 32 -	42CK3
RW 41 -	54CKB4	RW 41 -	54CK4
RW 53 -	70CKB5	RW 53 -	70CK5
RW 68 -	100CKB6	RW 68 -	100CK6
RW100 -	150CKB6	RW100 -	150CK6

外径ボーリング 外径鏜系列 PIN Turning Series

Mタイプ オフセッタ

M 型基础架 Offsetter Type M



新型式	新型号 New number	旧型式	旧型号 Old number
CKB63	-SL 2552-42	CK63	-SL 2552-42
	-SL 5077-42		-SL 5077-42
	-SL 75102-42		-SL 75102-42
CKB73	-SL100127-47	CK73	-SL100127-47
	-SL125152-47		-SL125152-47

M・Lタイプ バランスウェイト M/L 型平衡块

M/L Balance Weight

新型式	新型号 New model	旧型式	老型号 Old model
BW	-CKB3 -EWN	BW	-CK3 -EWN
	-CKB5 -EWN		-CK5 -EWN

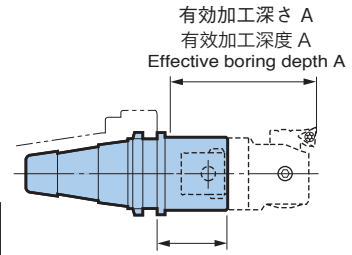
クイックチェンジ用アダプタ

快换用转换套

Quick Change Adapter



新型式	新型号 New number	L	旧型式	旧型号 Old number	A
T45	-CKB4 -88	88	T45	-CK4 -125	125
	-CKB5 -78	78		-CK5 -125	125
	-CKB6 -39	39		-CK6 -100	100



新型式：L寸法
新型号：L New number: L

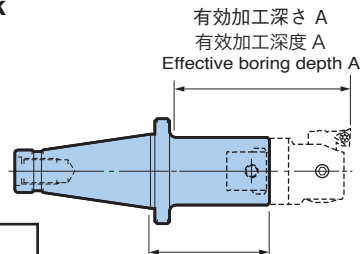
ナショナルテーパシャンク

NT 基础柄

National Taper Shank



新型式	新型号 New number	L	旧型式	旧型号 Old number	A
NT40U	-CKB6 -45	45	NT40U	-CK6 -100	100
NT50U	-CKB6 -109	109	NT50U	-CK6 -160	160
	-CKB7 -93	93		-CK7 -210	210

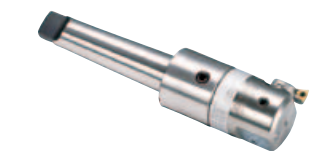


新型式：L寸法
新型号：L New number: L

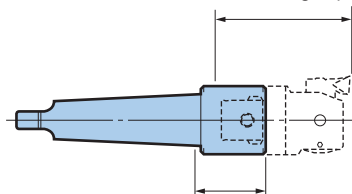
モールステーパシャンク

莫氏基础柄

Morse Taper Shank



有効加工深さ A
有效加工深度 A
Effective boring depth A



新型式：L寸法

新型号：L New number: L

新型式 New number	新型号 New number	L	旧型式 Old number	旧型号 Old number	A
MT3	-CKB1 -47	47	MT3	-CK1 - 73	73
	-CKB2 -68	67.5		-CK2 -100	100
	-CKB3 -64	64		-CK3 -100	100
	-CKB5 -48	48		-CK5 -100	100
MT4	-CKB1 -52	51.5	MT4	-CK1 - 73	73
	-CKB2 -74	74		-CK2 -100	100
	-CKB3 -66	65.5		-CK3 -100	100
	-CKB4 -60	59.5		-CK4 -100	100
	-CKB5 -50	49.5		-CK5 -100	100
	-CKB6 -61	60.5		-CK6 -125	125
MT5	-CKB4 -86	85.5	MT5	-CK4 -125	125
	-CKB5 -75	74.5		-CK5 -125	125
	-CKB6 -61	60.5		-CK6 -125	125
MT6	-CKB6 -61	60.5	MT6	-CK6 -125	125

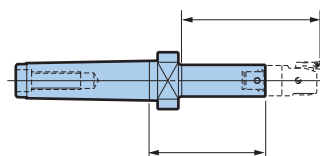
治具ボーラ用CKシャンク

台钻用 CK 基础柄

CK Shank for JIG BORER



有効加工深さ A
有效加工深度 A
Effective boring depth A



新型式：L寸法

新型号：L New number: L

新型式 New number	新型号 New number	L	旧型式 Old number	旧型号 Old number	A
MT4M	-CKB1 -68- M14	67.5	MT4M	-CK1 - 73- M14	73
	-CKB2 -90- M14	90		-CK2 -100- M14	100
	-CKB3 -86- M14	85.5		-CK3 -100- M14	100
	-CKB4 -76- M14	78.5		-CK4 -100- M14	100
	-CKB5 -73- M14	72.5		-CK5 -100- M14	100
	-CKB6 -84- M14	83.5		-CK6 -125- M14	125



大昭和精機株式会社

大昭和精機貿易(上海)有限公司

BIG DAISHOWA SEIKI CO., LTD.